

Internationale Schwerlast- und Projektspeidition

LANDO

heavy-lift-east.com



Schwerlast- und Spezialtransporte | Globale Projektlogistik
Schwer- und Industriemontage | Industrieverpackung | Schwergutlagerung



Thomas Beier
Geschäftsführer



Ralf Fischer
Prokurist



Andrée Witt
Prokurist

Unternehmen

Wir sind in Eurasien zu Hause

und das seit über 25 Jahren. Als inhabergeführtes Unternehmen können wir schnell, flexibel und individuell auf die Erfordernisse des Marktes, Ihre Anforderungen und die Ihrer Kunden reagieren.

Wir kennen uns in Europa sowie in Asien nicht nur bestens aus, sondern setzen nachhaltige Firmenpolitik auch konsequent um. Unsere Leidenschaft gilt Ihrer langfristigen Zufriedenheit.

Wir als LANDO Gruppe legen größten Wert auf eine Full-Service-Betreuung. In allen Teams sprechen unsere Mitarbeiter die Landessprache der bedienten Fahrtgebiete und verstehen Fahrer, Kunden, Lieferanten und Empfänger. Mit unserer langjährigen Erfahrung und dem großen Verständnis für landestypische Besonderheiten garantieren wir Ihnen die Organisation eines reibungslosen Transportverlaufs – an 24 Stunden und 7 Tagen in der Woche.

Über unsere Auslands-, Beteiligungs- und Kooperationsgesellschaften sind wir außerdem für Sie mit kompetenten Ansprechpartnern „vor Ort“ im Einsatz.





Ein guter Partner

Der Schwerlastbereich gehört unbestrittenermaßen zu der größten Herausforderung der Logistik. In kaum einem anderen Dienstleistungssektor sind die Anforderungen so hoch und gleichzeitig so vielfältig.

Als Schwerlast- und Projektspeidition ist die LANDO Eurasia GmbH auf globaler Ebene im Bereich der Schwer- und Spezialtransporte sowie Montagen tätig. Dabei bieten wir unseren Kunden die gesamte logistische Projektentwicklung aus einer Hand. Das ist der Garant für einen reibungslosen Ablauf und eine sehr sorgfältige Auftragsdurchführung.

Überzeugen Sie sich!



Netzwerk





Schwertransporte – Professionell und zuverlässig

Schwerlast-Projekt-Logistik

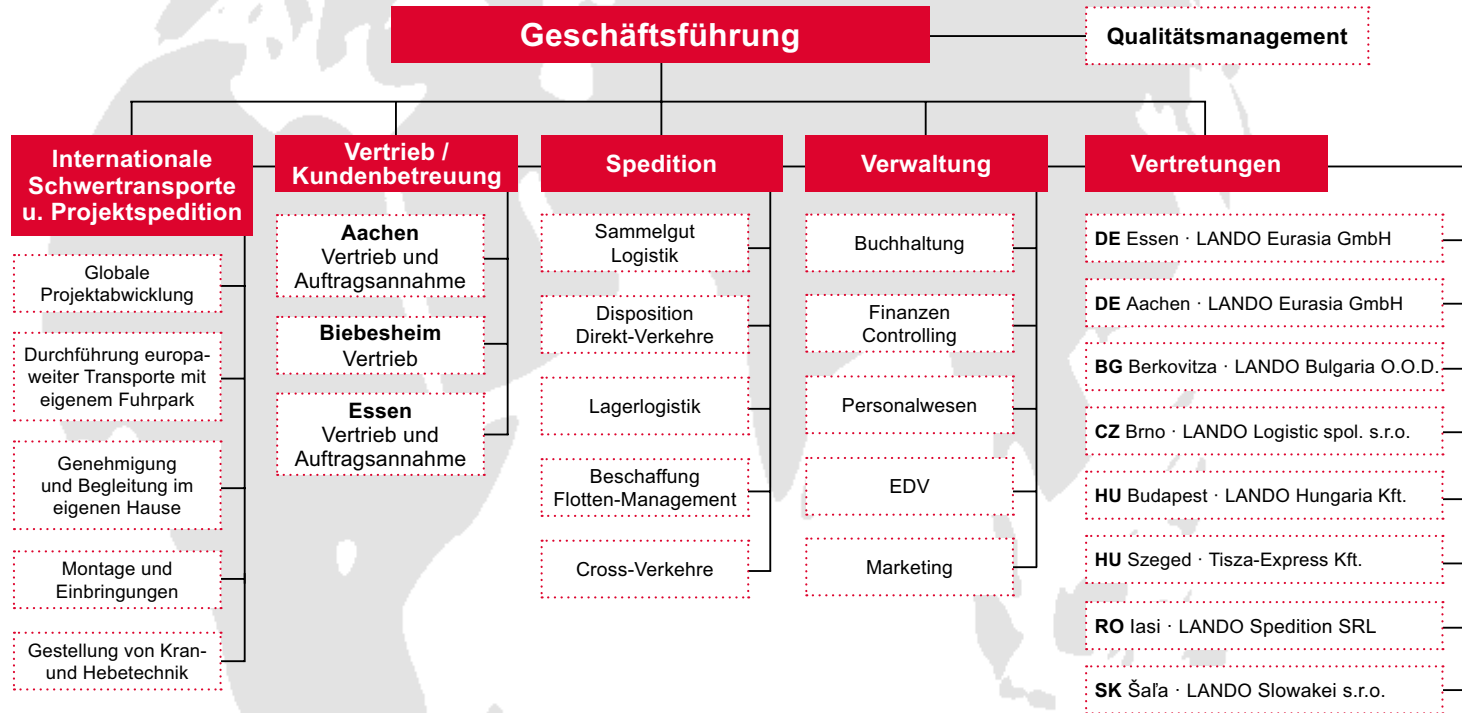
Internationale, verkehrsträgerübergreifende Abwicklung zu Lande, zu Wasser und in der Luft bei Schwer- und Spezialtransporten sowie der gesamten logistischen Projektabwicklung.

- Globale Projektabwicklung
- Durchführung europaweiter Transporte mit eigenem Fuhrpark
- Genehmigung und Begleitung im eigenen Hause
- Montagen und Einbringungen
- Gestellung von Kran- und Hebeteknik

Unsere Stärke und Kompetenz basiert auf unserer jahrelangen Erfahrung.

Profitieren auch Sie von dieser Erfahrung und Kompetenz – aus einer Hand!

Organisation der LANDO Gruppe





Verpackung – Geht nicht, gibt's nicht!

Die LANDO Eurasia GmbH Schwerlast- und Speditionsgesellschaft sorgt dafür, dass die unterschiedlichsten wie auch außergewöhnlichsten Güter fach- und sachkundig verpackt ihr Ziel erreichen – überall in der Welt.

Unser Leistungsspektrum:

- Fach- und sachkundige Verpackung
- Umfassende und sorgfältige Planung von Verpackung, Abwicklung und Versand
- Mobile Außenverpackung im Werk des Herstellers
- Schwergut – Verpackung
- Containerstauung
- Konservierung



Qualität und Sicherheit

Wir bewegen europaweit jeden Tag bis zu 300 Tonnen Stückgewicht.
Den Erfolg sehen wir auch in den **seit Jahren niedrigen Schadensquoten** bestätigt.

Sie fordern:

- Genaue und professionelle Planung
- Verbesserung des Liefer-Service
- Stärkung der Kundenorientierung
- Dauerhafte Sicherstellung der Wettbewerbsfähigkeit
- Vermeidung von Schäden
- Zuverlässigkeit

Wir bieten:

- Langjährige Erfahrung bei der gesamten Planung und Projektabwicklung
- Eigener Fuhrpark
- Zertifizierung nach DIN EN ISO 9001:2015
- Konstant niedrige Schadens-Quoten
- Proaktiver und konstruktiver Umgang im Projektverlauf
- Ladungssicherung, Schutzausrüstung, On-Time-Delivery und Red-Flag-Management

...für uns das Tagesgeschäft!



Montage – Know-how und Zuverlässigkeit

Im Bereich der Schwer- und Industriemontagen ist die LANDO Eurasia GmbH Schwerlast- und Speditionsgesellschaft ein kompetenter Partner. Wir bieten Ihnen vom einfachen hydraulischen Vershub bis hin zur Umsetzung ganzer Fertigungslinien alles an. Die gesamte Planung und Equipmentgestellung erfolgt für Sie aus einer Hand.

Unser Leistungsspektrum:

- Planung und Projektierung
- Engineering
- Demontage von Maschinen und Anlagen
- Schlüsselfertige Remontage
- Einbringung
- Fundamentsetzung von Transformatoren mittels hydraulischem Vershub

Fuhrpark: spezialisiert und modern



3+4 Achs Semi teleskopierbar
12m Grundbett + 8m teleskopierbar
Nutzlast: 42t0



4+3 Achs Tiefbett / Kesselbett
teleskopierbar und verbreiterbar
7,9m Grundbett + 5,9m teleskopierbar
Verlängerungsträger 2m und 4m
Nutzlast: 37t0



4+4 Achs Semi teleskopierbar
12m Grundbett + 8m teleskopierbar
Nutzlast: 48t0



4+2+4 Achs hydr. Kesselbett 7,0m Grundbett + 4,0m
teleskopierbar und hydr. verbreiterbar
Verlängerungsträger 8m und 4m
Nutzlast: 58t0



3+8 Achs Semi teleskopierbar
12m Grundbett + 1,5m teleskopierbar
Nutzlast: 78t0



4+3+5 Achs hydr. Kesselbett 7,0m Grundbett + 4,0m
teleskopierbar und hydr. verbreiterbar
Verlängerungsträger 8m und 4m
Nutzlast: 75t0



4+8 Achs Semi teleskopierbar
12m Grundbett + 1,5m teleskopierbar
Nutzlast: 89t0

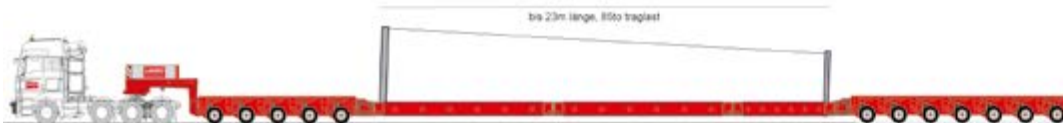


3+3 Achs Tiefbett / Kesselbett
teleskopierbar und verbreiterbar
7,9m Grundbett + 5,9m teleskopierbar
Verlängerungsträger 2m und 4m
Nutzlast: 32t0

4+18 Achs hydr. Plattformwagen
25m Ladefläche,
Nutzlast bei 12t0 Achslast: 185t0
technische Nutzlast bei 23t0 Achslast: 350t0 angehängen



4+5+7 Achs hydr. Kesselbett
7,0m Grundbett + 4,0m teleskopierbar
Nutzlast: bis 120t0



bis 23m länge, 85t0 traglast

4+5+7 Achs hydr. Kesselbett
7,0m Grundbett + 4,0m teleskopierbar
Verlängerungsträger 8m und 4m
Gesamtbettlänge bis zu 23m länge möglich
Nutzlast: 85t0



Turmadapter bis 97t0 Traglast

Alle hydraulischen Fahrzeuge sind mit Spacern, Kesselbetten, Tiefbetten oder Baggerbetten bestückbar



Service – Alles aus einer Hand

Erstklassige Betreuung heißt für Sie: Wir kümmern uns nicht nur um den Transport Ihres Gutes, sondern wir bieten Ihnen auch die dazugehörigen Service-Dienstleistungen, die in vielen Fällen untrennbar mit dem Schwerlasttransport verbunden sind.

Unser Leistungsspektrum:

- Länderspezifische Genehmigungsdienste
- Streckenprüfung, Machbarkeitsstudien
- Organisation von Transportbegleitung
- Verkehrslenkende Maßnahmen
- Zollabwicklung
- statische Berechnung von Bauwerkskörpern im Transportverlauf
- Verschiffungen
- Kran- und Hebeleistungen
- Baustellenbesichtigungen



Ralf Fischer
Tel.: +49 241 / 515 60-120



Julia Puntus
Tel.: +49 241 / 515 60-234



Denis Surkov
Tel.: +49 241 / 515 60-351

Kontakt



LANDO Eurasia GmbH
Schwerlast- und
Speditionsgesellschaft
Hauptsitz Essen
Karl-Legien-Straße 3
D-45356 Essen
Tel.: +49 201 / 85 334-0
Fax: +49 201 / 85 334-599
Mail: heavy@landogmbh.de

Niederlassung Aachen
Charlottenburger Allee 33
D-52068 Aachen
Tel.: +49 241 / 515 60-0
Fax: +49 241 / 515 60-489
Mail: heavy@landogmbh.de

www.heavy-lift-east.com

**trust in
experience**